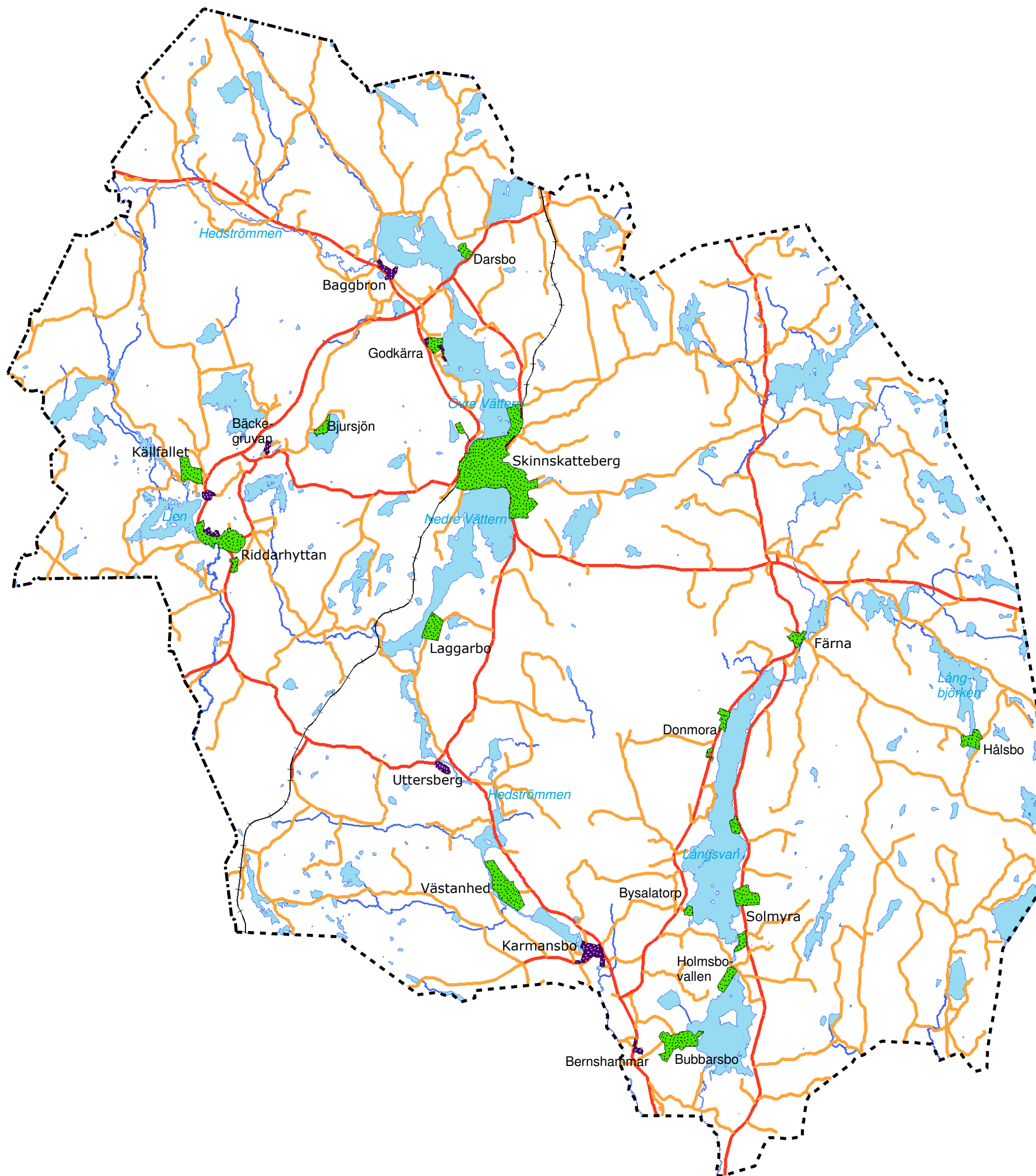


Detaljplanerade områden och samlad bebyggelse



- Detaljplanerade områden
- Samlad bebyggelse
- Länsgräns
- Kommungräns
- Järnväg
- Större väg
- Mindre väg
- Vattendrag
- Vatten

Utanför detaljplanerade områden och områden med samlad bebyggelse är det tillåtet att utan bygglov uppföra mindre tillbyggnader, komplementbyggnader, murar eller plank till småhus (en- och tvåbostadshus och fritidshus). Mindre tillbyggnad maximeras till 40 procent av ursprunglig byggnad, dock högst 50 kvadratmeter byggnadsyta. En komplementbyggnad får utan bygglov uppföras i bostadshusets omedelbara närhet, om arean maximeras till 40 procent av befintlig byggnad, dock högst 50 kvadratmeter byggnadsyta. Tillbyggnad, komplementbyggnad, mur eller plank får inte sträcka sig närmare tomtgränsen än 4,5 utan grannarnas medgivande.

