

## Delområden

### Tätortsområden

T1 Skinnskattebergs tätort  
T2 Riddarhyttan  
T3 Färna

### Jordbruksbygd

B1 Bysala-Bråten-Hed-Karmansbo-Bernshammar  
B2 Uttersberg-Tomasbo-Västanhed  
B3 Baggbygd-Björkvik  
B4 Övre Vätterns dalgång  
B5 Gunnilbo  
B6 Stjärnvik-Bockhammar-Gethammar  
B7 Jordbruksbygden Långsvan-Lillsvan

### Vattenområden med höga kulturvärden

V1 Hedströmmen mellan Skinnskatteberg - Uttersberg

### Större områden för friluftsliv med höga naturvärden

NF1 Malingsbo-Klotenområdet  
NF2 Lien-Forsån-Röda jorden  
NF3 Ekopark Färna och Kedjen

### Områden med höga naturvärden

N1 Lappland  
N2 Flyten-Römyra-Slättermossen  
N3 Silbo-Sillbomossen  
N4 Skommamossen m.fl.  
N5 Venabäcken-Persbo

### Friluftsliv och rekreation

F1 Gäddtjärn m.m.  
F2 Övre Skärsjön  
F3 Skräddarbo-Jerån

### Områden där större förändringar kan komma att ske

X1 Bäckgruvan-Kopparverket

### Skogsmark

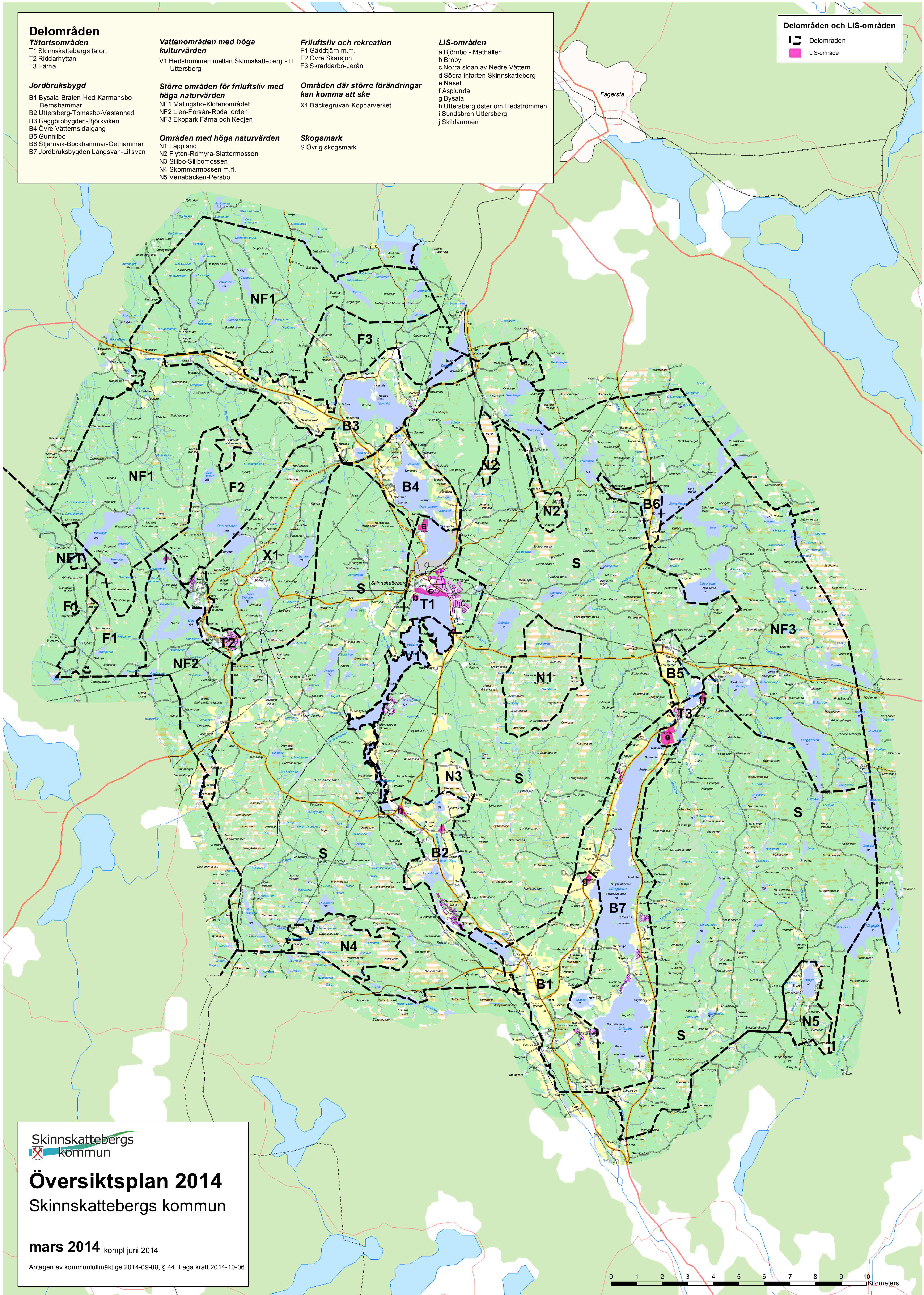
S Övrig skogsmark

### LIS-områden

a Björnbö - Mathällen  
b Broby  
c Norra sidan av Nedre Vättern  
d Södra infarten Skinnskatteberg  
e Näset  
f Asplunda  
g Bysala  
h Uttersberg öster om Hedströmmen  
i Sundsbron Uttersberg  
j Skildammen

## Delområden och LIS-områden

 Delområden  
 LIS-område



Skinnskattebergs kommun

# Översiktsplan 2014

Skinnskattebergs kommun

mars 2014 kompl juni 2014

Antagen av kommunfullmäktige 2014-09-08, § 44. Laga kraft 2014-10-06

0 1 2 3 4 5 6 7 8 9 10  
Kilometers