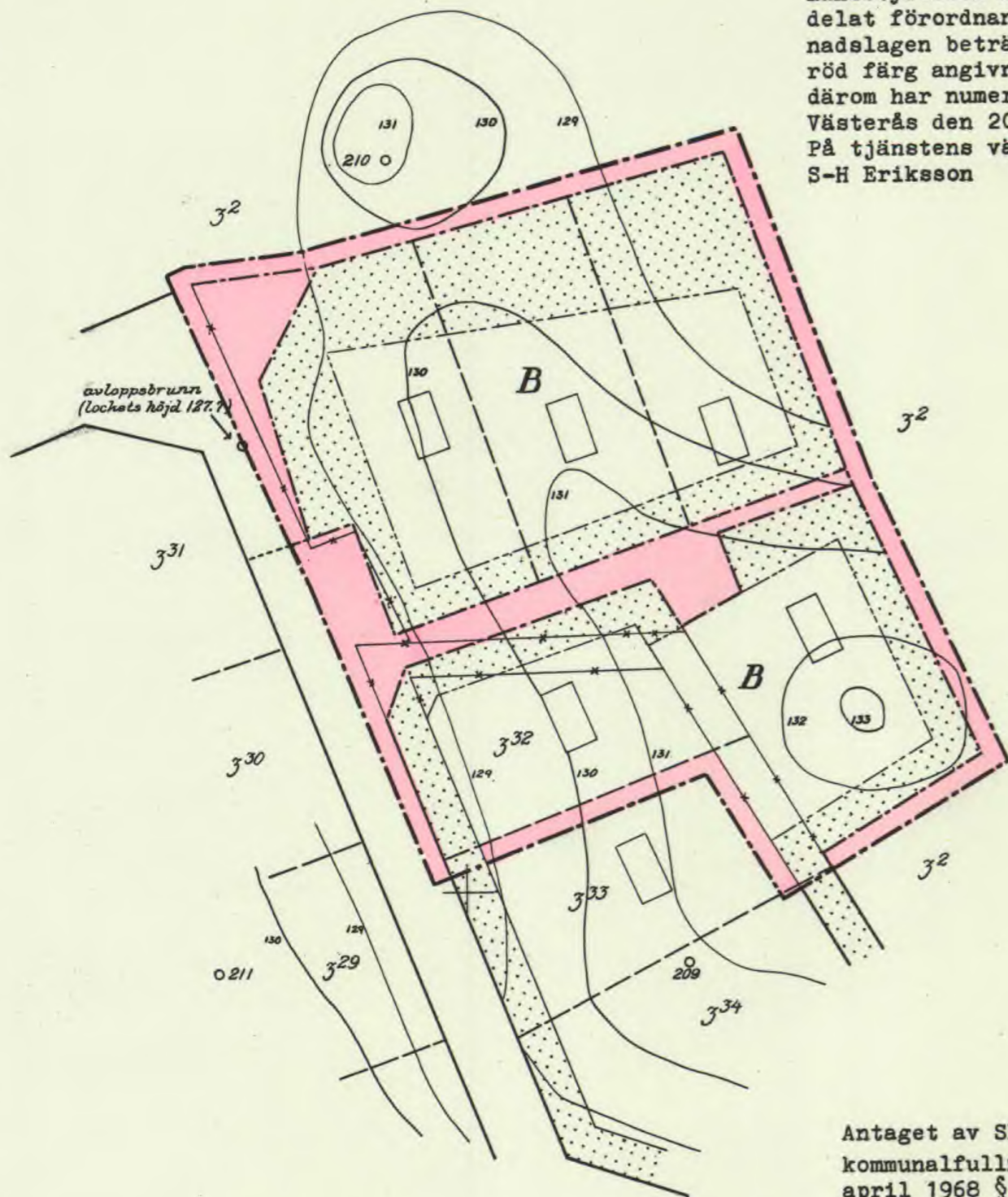


Länsstyrelsen har den 3 juli 1968 meddelat förordnande jämlikt 113 § byggnadslagen beträffande de på kartan med röd färg angivna områdena. Beslutet därom har numera vunnit laga kraft. Västerås den 20 augusti 1968  
På tjänstens vägnar  
S-H Eriksson



Antaget av Skinnskattebergs kommunalfullmäktige den 2 april 1968 § 29.  
Sven Hedlund  
Kommunalkamrer

Dnr 19/67.

Förslag till ändring och utvidgning av byggnadsplan för fritidsändamål för del av D A R S B O 3:2 i Skinnskattebergs socken och kommun, Västmanlands län, upprättad år 1967 av

*Artur Wikström*

Distriktslantmätare

Skala 1:1000.

Denna detaljplan har ändrats genom beslut 93-02-09  
Se akt ADp 1904-P14

Beteckningar

Grundkarta

----- fastighetsgräns

~ ~ ~ ~ ~ nivåkurvor

Plankarta

----- byggnadsplanegräns, 3 meter utanför avsett planområde

----- gällande områdes- och bestämmelsegräns

----- områdesgräns

----- bestämmelsegräns

----- gällande områdes- och bestämmelsegräns, avsedd att utgå

----- gränslinje ej avsedd att fastställas

**B** område för bostadsändamål

..... mark, som ej får bebyggas

□ □ □ allmän plats: vägmark resp. parkmark

Kopians likhet med originalet betygas.  
Stockholm den 19.9 1968  
SVENSKA REPRODUKTIONS AB

*Sven Hedlund*  
L. Söderlund

SVENSKA REPRODUKTIONS AB 1968

19-SKI-749



**Akt nr:**  
**19 - SKI - 749**

\*AU\$19-SKI-749\*

*Skinnskattebergs socken*

nr **749**

Kartor **2**

Förvaringsplats: *vid akten*

Dnr 19/67.

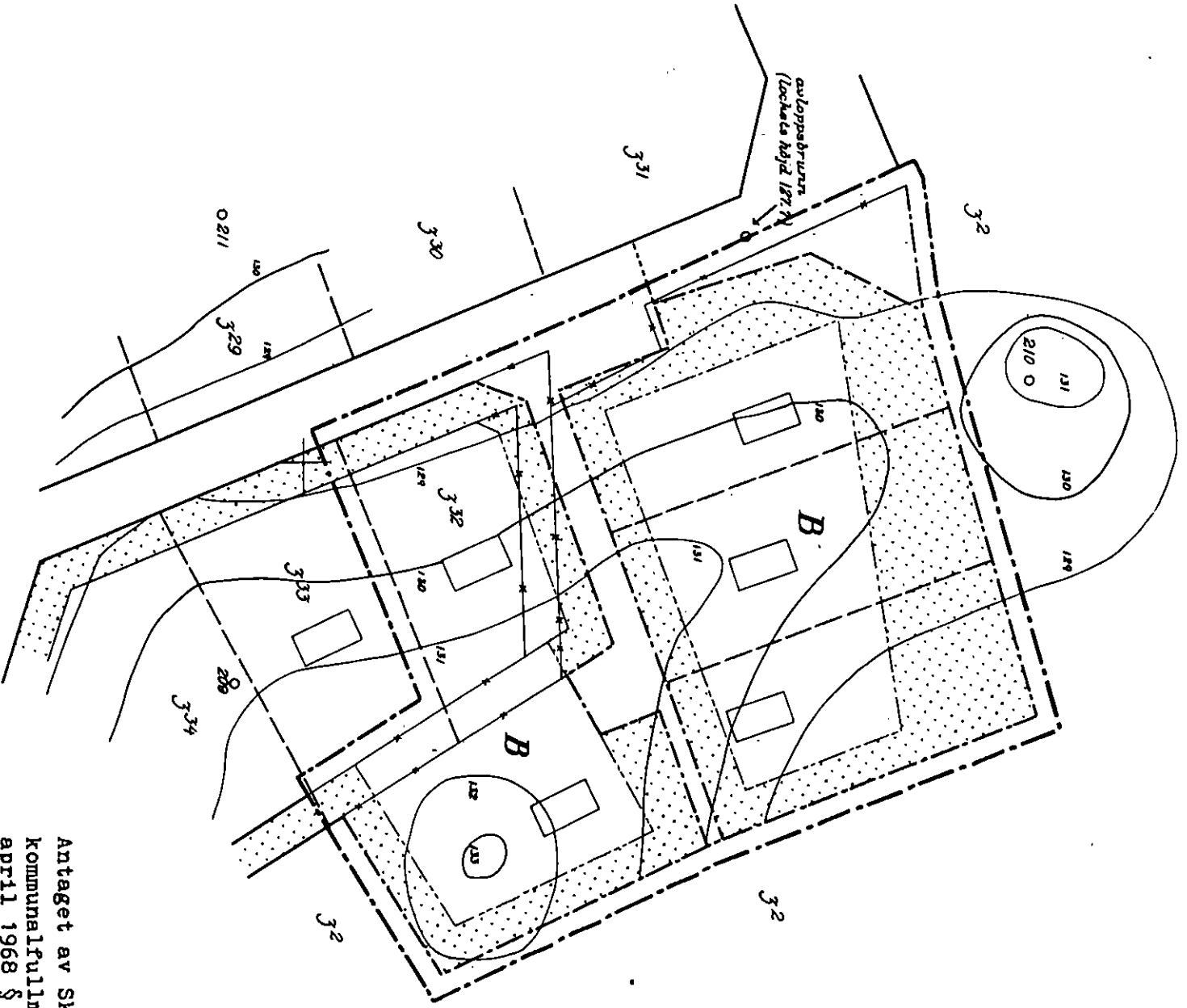
Förslag till ändring och utvidgning av byggnadsplan för fritidsändamål för del av D A R S B O 3:2 i Skinnskattebergs socken och kommun, Västmanlands län, upprättad år 1967 av

*Arthur Lijphatshöm*

Distriktslantmätare

Skala 1:1000.

Denna detaljplan har ändrats genom beslut 93-02-09 genom beslut 1904-214. Se akt ADp .....



Antaget av Skinnskattebergs kommunalfullmäktige den 2 april 1968 § 29. Sven Hedlund Kommunalkamrer

0215  
År 1968 den 3 juli har länsstyrelsen fastställt på denna karta angiven ändring och utvidgning av byggnadsplan för fritidsändamål för del av Darsbo 32 och har beslutet därom jämlikt 150§ byggnadslagen omedelbart vunnit laga kraft. Betygar: Västerås som ovan. På tjänstens vägnar

*[Signature]*  
E. Eriksson

- Beteckningar
- Grundkarta
- fastighetsgräns
- Plankarta
- fastighetsgräns
- ni våkurvor
- byggnadsplanegräns, 3 meter utanför avsett planområde
- gällande områdes- och bestämmelsegräns
- områdesgräns
- bestämmelsegräns
- gällande områdes- och bestämmelsegräns, avsedd att utgå
- gränslinje ej avsedd att fastställas
- område för bostadsändamål
- mark, som ej får bebyggas
- allmän plats: vägmark resp. parkmark

0200

Kontinuerligt med original bebyggd. Sca. m. sen 19. 5. 1968 SVENSKA REPRODUKTIONS AB

*[Signature]*  
L. Söderlund

Avskrift  
RESOLUTION

LÄNSSTYRELSEN I  
VÄSTMANLANDS LÄN

3.7.1968

XII 02-1-1968

721 86 VÄSTERÅS  
tfn 021/11 02 00

Denna detaljplan har ändrats  
genom beslut 93-02-09  
Se akt ÄDp ..... 1904-P14

Dnr 71:118  
Ink 08. 07. 68

VÄSTMANLANDS LÄNS  
LANTMÄTERIKONTOR

Utskr

Ändring och utvidgning av byggnadsplan för fritidshusområde för del av Darabo 3<sup>2</sup> i Skinnrottebergs kommun

Avskr  
planv  
la  
01  
diestr  
bygd  
kartskåpet  
inredn  
H Ståberg

På framställning av Skinnrottebergs kommun och med stöd av 100 § byggnadslagen fastställer länsstyrelsen att av kommunfullmäktige i kommunen den 2 april 1960 antaget förelag till ändring och utvidgning av byggnadsplan för fritidshusområde för del av Darabo 3<sup>2</sup> i Skinnrottebergs kommun, i omliggande med en av distriktslantmätaren Artur Wikström år 1967 upprättad karta med tillhörande, härfter fogade byggnadsplanbestämmelser och beskrivning.

Länsstyrelsen föreslår med stöd av 119 § byggnadslagen att ägaren till fastigheten Darabo 3<sup>2</sup> skall utan ersättning vara skyldig upplåta obebyggd mark, och i planförelaget redovisats såsom park- eller vägmärk.

Över länsstyrelsens beslut i vad avser fastställelse av planförelaget må jämlikt 150 § tredje stycket byggnadslagen be-  
svär icke anföras.

Över beslutet i övrigt må bevis anföras hos Kungl Maj:t i kommunikationsdepartementet sist inom tre veckor från det klaganden fått del av beslutet, dock skall bevisrotiden för senighet vara fem veckor.

Quotav Godorwall

Clas-Erik Wikström

Bestyrkes på tjänstens vilgor

*E. Paulson*

Avalskrift

Förslag till ändring och utvidgning av byggnadsplan för fritidsändamål för del av Darabo 3:2 i Skinnokattoborge socken och kommun, Västmanlands län.

Byggnadsplanbestämmelser

För det nya planområdet skall i tillämpliga delar gälla samma byggnadsplanbestämmelser, som fastställes av Länsstyrelsen den 10 augusti 1964 för del av Darabo 3:2.

Västerns den 10 oktober 1967.

På tjänstens vägnar:

Artur Wikström  
Distriktskontrollör.

Följer Skinnokattoborge kommunalfullmäktiges beslut av den 2.4 1968 § 29.

Sven Hedlund

Den 19/67.

Förslag till ändring och utvidgning av byggnadsplan för fritidsändamål för del av Darabo 3:2 i Skinnokattoborge socken och kommun, Västmanlands län.

Beskrivning

Länsstyrelsen har den 12/8 1964 fastställt byggnadsplan för fritidsändamål för del av Darabo 3:2. Planförslaget upptar 29 tomplatser, som alla numera är avstyckade och till större delen bebyggda. För trakten gäller nybyggnadsförbud enligt 109 § byggnadslagen enligt Länsstyrelsens beslut den 23/5 1967.

Planförslaget innebär att planområdet utökas med fyra tomplatser, alla något större än 1.500 m<sup>2</sup>. I samband härmed föreslås en ändrad sträckning av norra gränsen för tomplatsen Darabo 3:32.

De föreslagna fyra tomplatserna kan utan överhögt anslutas till befintlig gemensam avloppsanläggning.

Den vattentäkt, som föreslås för planområdet har detta år genom borrhugg fördjupats. Vattentillgången är numera enligt exploatörrens uppgift så riklig att den räcker till en väsentligt utökad bebyggelse (intyg härav kommer att föredas).

Härtilfören och exploatören, Folge Ströberg, har i ett tidigt skede efterhört byggnadsnämndens inställning till en utvidgning av planen, varvid byggnadsnämnden vid sammantrede den 21 juli 1965 under § 173 antecknat följande: "Byggnadsnämnden fruktar att den icke har något emot en utökning av planen men beslut kontakta Länarkitekten samt planförfattaren till den nu befintliga byggnadsplanen för att höra deras inställning till

framställningen<sup>o</sup>.

Planförfattaren har under arbetets gång samrått med representanter för byggnadsnämnden, länsmarkitekten, överlantmätaren och länsvagnsjurern. Ågaren till Darabo 3:52, vilken fastighets norra gräns enligt ovan berör att Andras, har inte motsatt sig planförslaget.

Det föreslås, att för det nya planområdet skall i tillämpliga delar gälla samma byggnadsplanbestämmelser som för det angränsande planområdet.

Förordnande enligt 113 § byggnadslagen synes böra utfärdas för den mark, som enligt planförslaget redovisas oönskt väg eller annan plats.

Västervik den 18 oktober 1957.

På tjänstens vägnar:

Artur Wikström  
Distriktslantmätare.

Tillhör Skirnhättebergs Kommunalfullmäktiges beslut av den 2.4.1958 § 29.

Oven Hedlund

Distriktskontor på tjänstens vägnar

*H. Paulsen*